

1 SCONFIGGERE LA POVERTÀ

Come si fa a capire se una persona vive in condizioni di povertà?

- a) Non ha uno smartphone
- b) Non è in grado di soddisfare i propri bisogni fondamentali, tra cui cibo, assistenza sanitaria e istruzione
- c) Non è ben vestita



2 SCONFIGGERE LA FAME

Nel mondo si produce cibo a sufficienza per sfamare tutti?

- a) No, perché ho sempre fame
- b) Si producono cibi sani a sufficienza, ma non abbastanza dolci e bibite gassate
- c) C'è cibo a sufficienza, ma non tutti possono permettersi di comprarlo



3 SALUTE E BENESSERE

Qual è l'aspettativa media di vita nel mondo?

- a) 50 anni
- b) 60 anni
- c) 70 anni



4 ISTRUZIONE DI QUALITÀ

In quale continente vive la maggior parte dei bambini che non frequentano la scuola?

- a) Europa
- b) Asia
- c) America
- d) Africa



5 PARITÀ DI GENERE

Soltanto in un Paese al mondo ci sono più donne che uomini in Parlamento. Di che Paese si tratta?

- a) Il Regno Unito
- b) La Norvegia
- c) La Francia
- d) Il Ruanda
- e) Il Perù



6 ACQUA PULITA E SERVIZI IGIENICO-SANITARI

Come si può ridurre l'utilizzo d'acqua?

- a) Non c'è carenza d'acqua dove vivo, posso utilizzarne quanta ne voglio
- b) Facendo la doccia invece del bagno
- c) Bevendo bibite gassate dolcificate invece dell'acqua



7 ENERGIA PULITA E ACCESSIBILE

Trova la risposta sbagliata. Si può produrre energia pulita con...

- a) Il carbone
- b) Il sole
- c) Il vento
- d) Le onde



8 LAVORO DIGNITOSO E CRESCITA ECONOMICA

Le donne dovrebbero ricevere lo stesso salario degli uomini se fanno lo stesso lavoro?

- a) Sì certo, uomini e donne hanno gli stessi diritti
- b) No, gli uomini dovrebbero essere pagati di più perché sono più forti



9 IMPRESE, INNOVAZIONE E INFRASTRUTTURE

Che cos'è una fabbrica sostenibile?

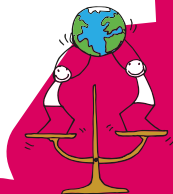
- a) Una fabbrica costruita molto tempo fa e ancora in funzione
- b) Una fabbrica che produce rifiuti tossici
- c) Una fabbrica che non arreca danni all'ambiente



10 RIDURRE LE DISEGUAGLIANZE

Qual è il modo migliore per combattere la povertà?

- a) Non fare niente e ignorare il problema
- b) Condividere la ricchezza prodotta nel mondo
- c) Impedire agli stranieri l'ingresso nel Paese



11 CITTÀ E COMUNITÀ SOSTENIBILI

Quante persone, nei Paesi in via di sviluppo, vivono in aree degradate?

- a) 30%
- b) 55%
- c) 80%



12 CONSUMO E PRODUZIONE RESPONSABILI

Dichiarazione: Ci sono un sacco di pesci nel mare

- a) Vero, posso mangiarne quanti ne voglio!
- b) Falso, pesca eccessiva, inquinamento e cambiamento climatico stanno riducendo le risorse ittiche degli oceani



13 LOTTA CONTRO IL CAMBIAMENTO CLIMATICO

Cos'è l'energia rinnovabile?

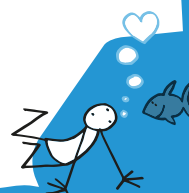
- a) La marca di una bevanda energetica
- b) Energia generata da risorse naturali, come la luce del sole e il vento
- c) Una fonte di energia con un canone di abbonamento rinnovabile



14 VITA SOTT'ACQUA

Quale delle seguenti contribuisce all'inquinamento idrico...

- a) Rifiuti sulle spiagge
- b) Meduse e granchi
- c) Alga marina



15 VITA SULLA TERRA

Dobbiamo salvaguardare le nostre foreste per combattere il cambiamento climatico perché:

- a) Le foreste sono un ambiente gradevole in cui poter giocare
- b) Gli alberi producono ossigeno
- c) Abbiamo bisogno di legna per la costruzione di case



16 PACE, GIUSTIZIA E ISTITUZIONI SOLIDE

Quale delle seguenti è una democrazia?

- a) Un Paese governato da un dittatore
- b) Un Paese governato dal popolo
- c) Un Paese governato solo da uomini



17 PARTNERSHIP PER GLI OBIETTIVI

Una partnership è...

- a) Quando giochi con un amico a fare i genitori
- b) Quando le persone e le organizzazioni si supportano reciprocamente per raggiungere un obiettivo comune
- c) Quando due studenti mangiano allo stesso tavolo ogni giorno



BIETTIVI PER LO SVILUPPO SOSTENIBILE



EARTH CARE
CHANGE OR NOTHING

CONTRIBUISCE A RAGGIUNGERE I 17 GOALS.

1 SCONFIGGERE LA POVERTÀ

Il numero di persone che oggi vivono in condizioni di povertà è inferiore rispetto a 25 anni fa?

- a) No, oggi 1 miliardo di persone in più vivono in condizioni di povertà.
- b) Sì, 1 miliardo di persone sono uscite dalla povertà



2 SCONFIGGERE LA FAME

Vero o falso: Il numero di persone al mondo che muoiono di fame sta diminuendo.

- a) Vero
- b) Falso



3 SALUTE E BENESSERE

Scegli due cose che potrebbero aiutare a prevenire la mortalità dei bambini sotto i 5 anni.

- a) Cibi nutrienti
- b) Telefoni cellulari
- c) Acqua potabile pulita
- d) Bibite gassate



4 ISTRUZIONE DI QUALITÀ

Vero o falso: A livello mondiale il numero di ragazze che frequentano la scuola è inferiore a quello dei ragazzi.

- a) Falso
- b) Vero



5 PARITÀ DI GENERE

Qual è stato il primo Paese al mondo a concedere alle donne pieni diritti politici (il diritto di votare e di essere elette)?

- a) La Francia
- b) Gli Stati Uniti d'America
- c) La Finlandia



6 ACQUA PULITA E SERVIZI IGIENICO-SANITARI

L'acqua potabile è:

- a) Acqua sicura da bere
- b) L'acqua che troviamo nei vasi delle piante
- c) Acqua che sembra pulita



7 ENERGIA PULITA E ACCESSIBILE

Che cosa si intende per efficienza energetica?

- a) Una lampada che emette una luce intensa
- b) Poter utilizzare l'energia senza doversi preoccupare dei propri consumi
- c) Un dispositivo o un edificio che utilizza una quantità di energia relativamente bassa per far fronte al proprio fabbisogno necessario



8 LAVORO DIGNITOSO E CRESCITA ECONOMICA

Avere un lavoro significa essere al riparo dalla povertà?

- a) Sì, perché si lavora per guadagnare denaro
- b) No, si può avere un lavoro e trovarsi lo stesso in condizioni di povertà



9 IMPRESE, INNOVAZIONE E INFRASTRUTTURE

Vero o falso: Tutti hanno accesso a internet.

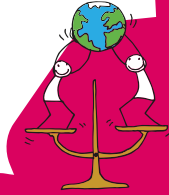
- a) Vero
- b) Falso



10 RIDURRE LE DISEGUAGLIANZE

Vero o Falso: Negli ultimi 25 anni, il numero di persone che vive in condizioni di estrema povertà **NON** è diminuito

- a) Vero
- b) Falso



11 CITTÀ E COMUNITÀ SOSTENIBILI

Soluzioni per il risparmio di energia e per la tutela del pianeta già esistono. Quali di queste non è reale?

- a) Biciclette
- b) Autobus elettrici
- c) Macchine volanti



12 CONSUMO E PRODUZIONE RESPONSABILI

Quanto cibo viene sprecato ogni giorno nel mondo?

- a) Nessuno, tutto il cibo viene mangiato o congelato
- b) Un terzo di tutto il cibo prodotto
- c) Molto poco, le persone hanno notevolmente ridotto lo spreco di cibo



13 LOTTA CONTRO IL CAMBIAMENTO CLIMATICO

Quale delle seguenti dichiarazioni è corretta?

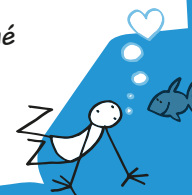
- a) Il riscaldamento globale non esiste perché lo scorso inverno faceva molto freddo
- b) Il riscaldamento globale non esiste perché nel mondo ci sono ancora le calotte di ghiaccio
- c) Il riscaldamento globale porterà a maggiori inondazioni e violente perturbazioni atmosferiche



14 VITA SOTTACQUA

Cos'è la pesca eccessiva?

- a) Mangiare troppo pesce e sentirsi male
- b) Pescare più pesci di quanti possano essere rimpiazzati in modo naturale
- c) Ipernutrizione dei pesci affinché diventino più grossi



15 VITA SULLA TERRA

L'estinzione di specie animali è dovuta a...

- a) Attività umane
- b) Animali che si nutrono gli uni degli altri
- c) Radiazioni emessa dal telefono cellulare



16 PACE, GIUSTIZIA E ISTITUZIONI SOLIDE

Cos'è un bambino soldato?

- a) Un bambino che partecipa a giochi di guerra con altri bambini
- b) Un bambino che viene arruolato in un gruppo armato
- c) Entrambe le cose



17 PARTNERSHIP PER GLI OBIETTIVI

In che modo il commercio equo contribuisce agli SDGs?

- a) Offre a produttori e lavoratori migliori condizioni di commercio
- b) Aumenta i profitti delle aziende
- c) Incoraggia i produttori ad assumere bambini



BIETTIVI PER LO SVILUPPO SOSTENIBILE



EARTH CARE
CHANGE OR NOTHING

CONTRIBUISCE A RAGGIUNGERE I 17 GOALS.

1 SCONFIGGERE LA POVERTÀ

Quante persone vivono in condizioni di estrema povertà a livello mondiale?

- a) Circa 800 persone
- b) Circa 8.000 persone
- c) Più di 800 milioni di persone

**2 SCONFIGGERE LA FAME**

Quante persone al mondo non mangiano a sufficienza per essere considerate in buona salute?

- a) Circa 90 persone
- b) Circa 9.000 persone
- c) Circa 900 milioni di persone

**3 SALUTE E BENESSERE**

Che cosa è meglio per i neonati?

- a) L'alimentazione con latte artificiale
- b) Bere acqua
- c) L'allattamento al seno

**4 ISTRUZIONE DI QUALITÀ**

L'istruzione...

- a) Rende più difficile trovare un lavoro
- b) Aiuta a trovare lavoro e a migliorare le proprie condizioni di vita
- c) È utile solo ai ragazzi molto intelligenti

**5 PARITÀ DI GENERE**

In quanti Paesi al mondo il Presidente o il Capo di Stato è una donna?

- a) 5
- b) 20
- c) 100

**6 ACQUA PULITA E SERVIZI IGIENICO-SANITARI**

Dove va a finire la maggior parte delle acque reflue prodotte dalle attività umane?

- a) Viene trattata e riciclata
- b) Viene immagazzinata in un luogo sicuro
- c) Viene scaricata nei fiumi e nel mare senza provvedere all'eliminazione degli inquinanti

**7 ENERGIA PULITA E ACCESSIBILE**

Il riscaldamento globale avviene a causa dell'aumento di un particolare gas nell'atmosfera. Di che gas si tratta?

- a) L'ozono
- b) L'anidride carbonica
- c) Il gas mostarda

**8 LAVORO DIGNITOSO E CRESCITA ECONOMICA**

Che cosa si intende per "crescita economica"?

- a) Mettere da parte ogni mese sempre più denaro
- b) L'aumento dei prezzi
- c) L'aumento del valore dei beni e servizi prodotti da un Paese

**9 IMPRESE, INNOVAZIONE E INFRASTRUTTURE**

Vero o falso: Tutti hanno accesso all'energia elettrica.

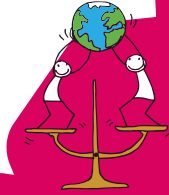
- a) Vero
- b) Falso



10 RIDURRE LE DISEGUAGLIANZE

A scuola...

- a) Le ragazze dovrebbero imparare a lavorare a maglia e cucinare
- b) I ragazzi dovrebbero studiare scienze e informatica
- c) I ragazzi e le ragazze dovrebbero avere pari opportunità di apprendimento



11 CITTÀ E COMUNITÀ SOSTENIBILI

Cos'è l'energia rinnovabile?

- a) Una forma di energia inesauribile generata attraverso risorse naturali
- b) Una forma di energia proveniente dallo spazio
- c) Una forma di energia utilizzata dai faraoni dell'Antico Egitto



12 CONSUMO E PRODUZIONE RESPONSABILI

L'industria del petrolio è la più inquinante al mondo. Qual è la seconda?

- a) Estrazione del carbone
- b) Industria tessile
- c) Telefonia mobile



13 LOTTA CONTRO IL CAMBIAMENTO CLIMATICO

I Paesi dovrebbero utilizzare più:

- a) Carbone e petrolio per l'energia
- b) Energia nucleare
- c) Energia derivante da sole, vento e onde



14 VITA SOTTACQUA

Quale percentuale di tutte le specie che vivono nell'oceano è stata identificata?

- a) Circa il 5%
- b) Circa il 50%
- c) Più dell'80%



15 VITA SULLA TERRA

La Biodiversità è...

- a) La diversità di specie animali e vegetali che vivono sul nostro pianeta
- b) La varietà di prodotti salutari che si possono trovare nei supermercati
- c) Il numero di pianeti abitabili dall'uomo



16 PACE, GIUSTIZIA E ISTITUZIONI SOLIDE

Un casco blu è...

- a) Un soldato che lavora per le Nazioni Unite per il mantenimento della pace
- b) Un pompiere che lavora nella marina
- c) Un bambino soldato



17 PARTNERSHIP PER GLI OBIETTIVI

In che modo è stata resa più facile la comunicazione tra partner?

- a) Attraverso piccioni viaggiatori
- b) Attraverso internet
- c) Attraverso messaggi in bottiglia



OBIETTIVI PER LO SVILUPPO SOSTENIBILE



EARTHCARE
CHANGE OR NOTHING

CONTRIBUISCE A RAGGIUNGERE I 17 GOALS.

1 SCONFIGGERE LA POVERTÀ

La maggior parte delle persone che vivono in condizioni di povertà si trova in:

- a) Europa
- b) Nord America e Sud America
- c) Africa e Asia



2 SCONFIGGERE LA FAME

Quale di queste affermazioni è vera?

- a) È necessario bere almeno una bibita gassata dolcificata al giorno per mantenersi in buona salute
- b) Abbiamo cibo a sufficienza per sfamare tutto il mondo
- c) È possibile mantenersi in buona salute senza mangiare frutta e verdura



3 SALUTE E BENESSERE

Per quanti minuti al giorno dovrebbero fare attività fisica i bambini e i ragazzi tra i 5 e i 17 anni?

- a) 60 minuti
- b) 30 minuti
- c) Non è necessario che facciano attività fisica ogni giorno



4 ISTRUZIONE DI QUALITÀ

Un'istruzione di qualità è utile per...

- a) Migliorare le proprie condizioni di salute
- b) Diminuire la povertà
- c) Entrambi



5 PARITÀ DI GENERE

Chi dovrebbe cucinare e fare le pulizie in casa?

- a) Gli uomini di casa
- b) Le donne di casa
- c) Tutti dovrebbero dare una mano!



6 ACQUA PULITA E SERVIZI IGIENICO-SANITARI

Quale di queste affermazioni è vera?

- a) Ci sono più persone con un telefono cellulare che persone con un gabinetto
- b) La maggioranza delle persone ha un gabinetto ma non può permettersi un telefono cellulare
- c) Tutti hanno sia un telefono cellulare che un gabinetto



7 ENERGIA PULITA E ACCESSIBILE

Alcune fonti energetiche sono rinnovabili, perché?

- a) Perché non inquinano
- b) Perché sono nuove
- c) Perché si reintegrano naturalmente in un breve periodo di tempo



8 LAVORO DIGNITOSO E CRESCITA ECONOMICA

Quanti sono i disoccupati a livello mondiale?

- a) 2 milioni
- b) 20 milioni
- c) 200 milioni



9 IMPRESE, INNOVAZIONE E INFRASTRUTTURE

Quale tra queste innovazioni è la migliore per combattere il cambiamento climatico?

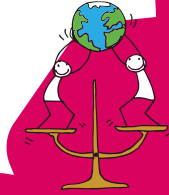
- a) L'auto elettrica
- b) L'auto diesel
- c) L'auto a benzina



10 RIDURRE LE DISEGUAGLIANZE

Per ridurre le diseguaglianze in ambito sanitario tutti i bambini dovrebbero avere accesso a...

- a) Acqua potabile pulita
- b) Cure mediche
- c) Vaccini
- d) Tutte le precedenti



11 CITTÀ E COMUNITÀ SOSTENIBILI

Dov'è situata l'urbanizzazione più rapida al mondo?

- a) Europa
- b) Stati Uniti d'America
- c) Nei Paesi in via di sviluppo



12 CONSUMO E PRODUZIONE RESPONSABILI

I sacchetti di plastica rappresentano un grande problema per il nostro ambiente. Quale Paese è stato il primo a mettere al bando i sacchetti di plastica?

- a) Svezia
- b) Russia
- c) Ruanda



13 LOTTA CONTRO IL CAMBIAMENTO CLIMATICO

Chi deve prendersi cura del pianeta?

- a) Gli scienziati
- b) Le persone famose
- c) I governi
- d) Tutti



14 VITA SOTTACQUA

Vero o falso: Se non modifichiamo le nostre abitudini, entro il 2050 nell'oceano ci saranno più sacchetti di plastica che pesci.

- a) Vero
- b) Falso



15 VITA SULLA TERRA

A livello globale, le foreste...

- a) Stanno crescendo, ci sono alberi ovunque
- b) Vengono disboscate alla stessa velocità con cui vengono ripiantate
- c) Stanno scomparendo, circa la metà di tutte le foreste sono già scomparse



16 PACE, GIUSTIZIA E ISTITUZIONI SOLIDE

Cos'è un campo per rifugiati?

- a) Un campeggio estivo in montagna
- b) Un campo per la protezione delle persone che fuggono dalla propria patria
- c) Una base militare



17 PARTNERSHIP PER GLI OBIETTIVI

Cosa è necessario fare per raggiungere i diciassette Obiettivi per lo Sviluppo Sostenibile?

- a) Coinvolgere tutti i Paesi
- b) I Paesi industrializzati devono portare avanti il cambiamento
- c) I Paesi in via di sviluppo devono portare avanti il cambiamento



BIETTIVI PER LO SVILUPPO SOSTENIBILE



EARTHCARE
CHANGE OR NOTHING

CONTRIBUISCE A RAGGIUNGERE I 17 GOALS.

1 SCONFIGGERE LA POVERTÀ

Nel 1990, circa quattro persone su dieci vivevano in condizioni di estrema povertà. Oggi quante sono queste persone?

- a) 1 su 10
- b) 3 su 10
- c) 5 su 10



2 SCONFIGGERE LA FAME

Che cos'è la malnutrizione?

- a) Non poter consumare pasti di tre portate
- b) Non mangiare carne ogni giorno
- c) Non mangiare cibi sani a sufficienza per un certo periodo di tempo



3 SALUTE E BENESSERE

Quale di questi insetti ha contribuito a diffondere la malaria?

- a) La zanzara
- b) La libellula
- c) La lucciola



4 ISTRUZIONE DI QUALITÀ

Qual è oggi la percentuale di adulti alfabetizzati, cioè che sanno leggere e scrivere?

- a) 80%
- b) 60%
- c) 30%



5 PARITÀ DI GENERE

In ambito scientifico e tecnologico, qual è la percentuale dei ricercatori costituita da donne?

- a) 50%
- b) 30%
- c) 70%



6 ACQUA PULITA E SERVIZI IGIENICO-SANITARI

Qual è la percentuale di acqua potabile al mondo?

- a) Solo il 3%
- b) La metà di tutta l'acqua, il 50%
- c) Quasi tutta, il 97%



7 ENERGIA PULITA E ACCESSIBILE

Quale di queste è una fonte energetica rinnovabile?

- a) Il petrolio
- b) Il gas
- c) La luce del sole



8 LAVORO DIGNITOSO E CRESCITA ECONOMICA

Vero o falso: Tutti gli adulti hanno un conto in banca.

- a) Vero
- b) Falso



9 IMPRESE, INNOVAZIONE E INFRASTRUTTURE

Quali infrastrutture sono importanti per garantire un'istruzione di qualità?

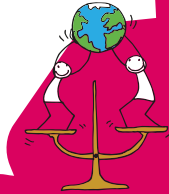
- a) I parchi giochi e le merendine
- b) Scuole pulite, insegnanti e libri
- c) I distributori automatici di bibite



10 RIDURRE LE DISEGUAGLIANZE

Possiamo combattere le diseguaglianze facendo in modo che:

- a) Tutti i bambini abbiano accesso ad una buona istruzione
- b) Tutti indossino gli stessi vestiti
- c) Tutti guardino la stessa TV



11 CITTÀ E COMUNITÀ SOSTENIBILI

Nel 2030, quale sarà la percentuale di persone al mondo che vivrà in aree urbane?

- a) 60%
- b) 100%
- c) 20%



12 CONSUMO E PRODUZIONE RESPONSABILI

In che modo le api aiutano l'ambiente?

- a) Aiutano le piante a crescere e producono cibo
- b) Non aiutano, producono solamente il miele
- c) Mangiano altri insetti



13 LOTTA CONTRO IL CAMBIAMENTO CLIMATICO

Nel 2015, i leader mondiali hanno preparato un piano per il nostro clima. Dove?

- a) Parigi (Accordo di Parigi)
- b) Londra (Accordo del Big Ben)
- c) New York (Accordo di Manhattan)



14 VITA SOTTACQUA

I sacchetti di plastica sono pericolosi per le tartarughe perché a volte li scambiano per...

- a) Cibo
- b) Un giocattolo
- c) Un guscio



15 VITA SULLA TERRA

Gli alberi sono fondamentali perché...

- a) Rappresentano un habitat naturale
- b) Ci si può arrampicare
- c) La plastica viene prodotta dagli alberi



16 PACE, GIUSTIZIA E ISTITUZIONI SOLIDE

Chi è un bambino rifugiato?

- a) Un bambino che va in vacanza
- b) Un bambino che è costretto a lasciare la propria casa a causa di un conflitto armato
- c) Un bambino che trascorre la notte a casa di un amico



17 PARTNERSHIP PER GLI OBIETTIVI

Chi dovrebbe essere coinvolto nella partnership per raggiungere i diciassette SDGs?

- a) Cittadini
- b) Governi
- c) Aziende
- d) Tutte le precedenti



BIETTIVI PER LO SVILUPPO SOSTENIBILE



EARTHCARE
CHANGE OR NOTHING

CONTRIBUISCE A RAGGIUNGERE I 17 GOALS.